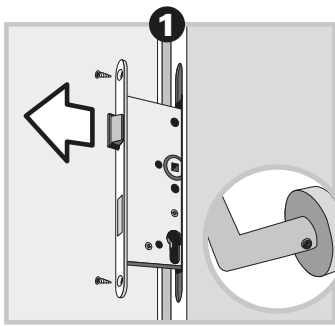
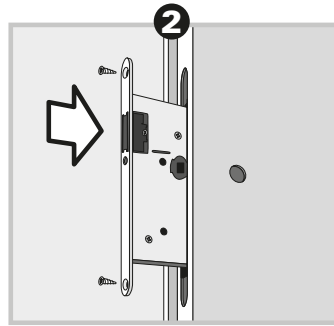


**MONTAGE mSCH300-M**

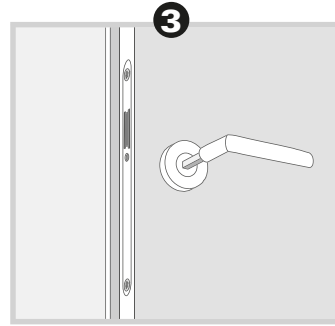


- 1** Das alte Schloss ausbauen, dazu öffnen Sie die Tür.  
 – Die obere und untere Schraube auf dem Stulp (Türfalzseite) lösen.  
 – Die Innensechskantschraube am Drücker lösen (siehe Abb.).  
 – Den Drücker und den Vierkant entfernen.

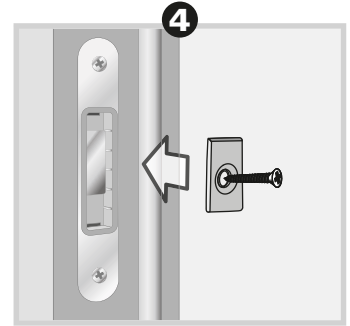
Nun kann das alte Schloss aus dem Schlosskasten entnommen werden.



- 2** Der Einbau des neuen mSchlosses erfolgt dann in umgekehrter Reihenfolge.  
 – Das neue Schloss zunächst in die Fräsung auf der Türfalzseite stecken.  
 – Die obere und untere Schraube auf dem Stulp fixieren.



- 3** Nun werden die zuvor entfernten Beschläge montiert und der Vierkant, bzw. Vierkant samt Drücker wieder eingesteckt.  
 – Die Innensechskantschrauben noch fixiert und schließlich  
 – testen, ob sich der Vierkant beim Betätigen auch dreht

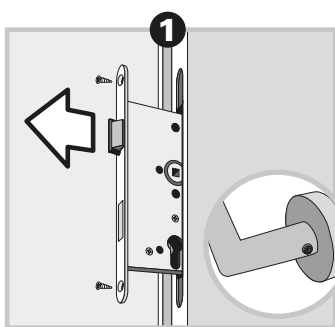


- 4** Falls noch nicht vorhanden, müssen Sie nun noch den beiliegenden Gegenmagneten in Ihrem Schließblech in der Türzarge installieren,

– entweder mit dem Klebepad oder Sie schrauben den Magneten mit der beiliegenden Montageschraube (3 x 25) ins Schließblech. Und schon ist der Schlosswechsel fertig.

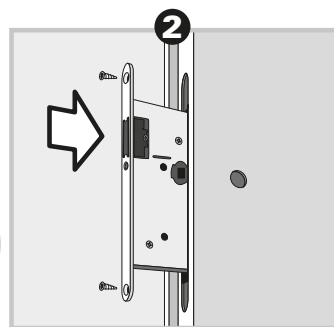
**!** Bei der Montage des Magneten bitte darauf achten, dass dieser wegen Bruchgefahr nur handfest angeschraubt wird.

**MONTAGE mSCH300-M**

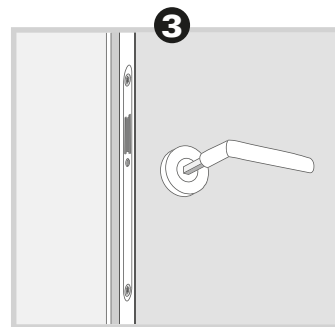


- 1** Das alte Schloss ausbauen, dazu öffnen Sie die Tür.  
 – Die obere und untere Schraube auf dem Stulp (Türfalzseite) lösen.  
 – Die Innensechskantschraube am Drücker lösen (siehe Abb.).  
 – Den Drücker und den Vierkant entfernen.

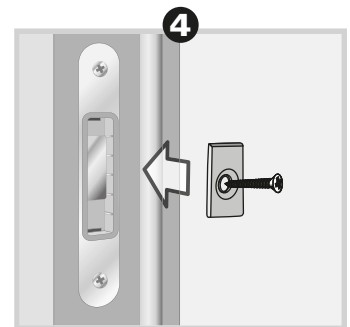
Nun kann das alte Schloss aus dem Schlosskasten entnommen werden.



- 2** Der Einbau des neuen mSchlosses erfolgt dann in umgekehrter Reihenfolge.  
 – Das neue Schloss zunächst in die Fräsung auf der Türfalzseite stecken.  
 – Die obere und untere Schraube auf dem Stulp fixieren.



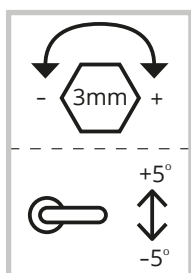
- 3** Nun werden die zuvor entfernten Beschläge montiert und der Vierkant, bzw. Vierkant samt Drücker wieder eingesteckt.  
 – Die Innensechskantschrauben noch fixiert und schließlich  
 – testen, ob sich der Vierkant beim Betätigen auch dreht



- 4** Falls noch nicht vorhanden, müssen Sie nun noch den beiliegenden Gegenmagneten in Ihrem Schließblech in der Türzarge installieren,

– entweder mit dem Klebepad oder Sie schrauben den Magneten mit der beiliegenden Montageschraube (3 x 25) ins Schließblech. Und schon ist der Schlosswechsel fertig.

**!** Bei der Montage des Magneten bitte darauf achten, dass dieser wegen Bruchgefahr nur handfest angeschraubt wird.

**Drückerhöhenverstellung:**

Die Drückerhöhenverstellung am mSchloss ermöglicht es, die Position des Türdrückers an der Tür zu verändern, um ihn an die individuellen Bedürfnisse des Benutzers anzupassen.

Wenn Sie das mSchloss betrachten, sehen Sie im Stulp unterhalb der Falle eine eingelassene Madenschraube, über die Sie die Drückerhöhe an Ihre Bedürfnisse/Wünsche anpassen können. Der links abgebildete, transparente Aufkleber befindet sich ebenfalls auf dem Stulp und beschreibt das Vorgehen:

Nehmen Sie einen 3 mm-Innensechskant-Schlüssel und drehen Sie die Madenschraube:

- nach links läßt sich der Drücker um max.  $-5^\circ$  nach unten bewegen
- nach rechts läßt sich der Drücker um max.  $+5^\circ$  nach oben bewegen.

**Tipp:**

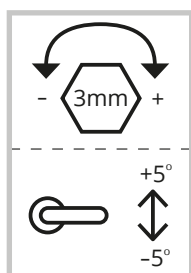
**Wünschen Sie eine verschleißbare Lösung?  
Nutzen Sie doch unser elektronisches  
Schloss eSCH300/eSCH320.**

**Mehr Infos auf:**

[www.wir-elektronik.de/tuer-und-schlosssysteme/](http://www.wir-elektronik.de/tuer-und-schlosssysteme/)

**WIR**  
elektronik

**WIR elektronik GmbH & Co. KG**  
Hölderlinstraße 57-59  
48703 Stadtlohn  
Tel. 02563 908930  
[www.wir-elektronik.de](http://www.wir-elektronik.de)

**Drückerhöhenverstellung:**

Die Drückerhöhenverstellung am mSchloss ermöglicht es, die Position des Türdrückers an der Tür zu verändern, um ihn an die individuellen Bedürfnisse des Benutzers anzupassen.

Wenn Sie das mSchloss betrachten, sehen Sie im Stulp unterhalb der Falle eine eingelassene Madenschraube, über die Sie die Drückerhöhe an Ihre Bedürfnisse/Wünsche anpassen können. Der links abgebildete, transparente Aufkleber befindet sich ebenfalls auf dem Stulp und beschreibt das Vorgehen:

Nehmen Sie einen 3 mm-Innensechskant-Schlüssel und drehen Sie die Madenschraube:

- nach links läßt sich der Drücker um max.  $-5^\circ$  nach unten bewegen
- nach rechts läßt sich der Drücker um max.  $+5^\circ$  nach oben bewegen.

**Tipp:**

**Wünschen Sie eine verschleißbare Lösung?  
Nutzen Sie doch unser elektronisches  
Schloss eSCH300/eSCH320.**

**Mehr Infos auf:**

[www.wir-elektronik.de/tuer-und-schlosssysteme/](http://www.wir-elektronik.de/tuer-und-schlosssysteme/)

**WIR**  
elektronik

**WIR elektronik GmbH & Co. KG**  
Hölderlinstraße 57-59  
48703 Stadtlohn  
Tel. 02563 908930  
[www.wir-elektronik.de](http://www.wir-elektronik.de)